

온실가스 인벤토리 (Inventory) 구축 및 제어를 위한 EEM Software Module

당사는 EEM(Enterprise Energy Management) 소프트웨어 모듈에 최신의 온실가스(GHG) 배출 보고 기능을 추가하였습니다. 광범위한 보고 기능을 통하여 산업계, 빌딩, 사회간접 자본 분야에 종사하고 있는 고객들은 에너지와 관련된 모든 배출량을 정확하게 추적하고 관리할 수 있게 되었습니다. 보다 진보된 모델링 및 시각화 도구를 통하여 기업의 에너지 및 환경 관리자는 GHG 배출량, 에너지소비, 에너지비용, 비즈니스 프로세스 및 기상조건과 같은 다른 요소들이 어떤 상호 연관관계가 있는지 쉽게 이해할 수 있습니다.

이 소프트웨어는 기업의 전 조직에 걸쳐 발생하는 GHG 배출량을 관리 가능한 변수로 만들어, 기업이 자발적 또는 의무적으로 시행하고 있는 GHG 감축 프로그램에서 요구하는, 국제 기준에 적합한 보고 요건을 만족할 수 있도록 도와줌으로써 범 지구적인 온실가스 저감 노력에 부응할 수 있도록 도와 줍니다.

EEM 은 에너지소비, 에너지비용 및 GHG 배출량을 하나의 통일된 방법으로 관리할 수 있도록 도와줍니다. 이를 통해 고객은 에너지 및 GHG 배출에 영향을 끼치는 주요 인자를 구별할 수 있기 때문에 단기/장기적 관점에서 가장 효과적인 방법으로 에너지 비용 및 GHG 배출량을 최소화 하도록 하는 전략적 결정을 할 수 있게 됩니다.

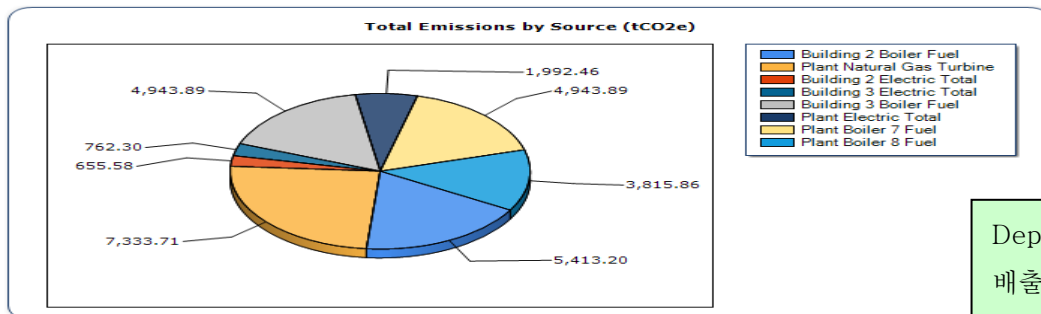
이 보고서 모듈은 국제적인 GHG 프로토콜을 준수하였고, 직접/간접적인 소스에 대하여 CO2 등가물(CO2-e, 국제적으로 통용되고 있는 CO2 측정기준 임) 배출 factor 를 고려하였습니다. 직접/간접적인 소스는 사업장내의 보일러 연소, 차량, Furnace, 구매한 전력 및 증기 등을 포함합니다. 이 소프트웨어 모듈은 기업의 모든 부문에 걸쳐 GHG 배출량을 요약 보고하며, 사업단위, 지역, 건물, 설비 또는 사업부 별 성과를 비교할 수 있도록 도와줍니다.

온실가스를 감축하기 위한 프로젝트의 진행 정도를 추적할 수 있는데, 이는 월간 배출량을 사용하는 연료의 종류별로, 기준년도 또는 목표대비 배출량 형태로 비교함으로써 가능합니다. 또한 배출량 데이터는 에너지소비, 생산레벨, 온도변화 등 배출량과 연관된 다른 측정 인자와 함께 추이를 나타내는 그래프 형태로 표현됩니다. 배출 요소(Emission factors), 전력공급회사(구미의 경우에만 해당), 연료의 타입, 배출과 관련된 사용 장소 등 동적으로 변화하는 입력 값이 조심스럽게 관리되며 심지어 자산의 취득, 매각 등도 함께 고려합니다.

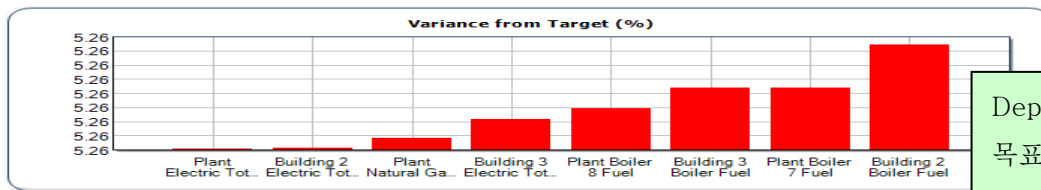
EEM 소프트웨어는 KPI (핵심성과지표; Key Performance Index)를 제공하며, 에너지를 재무용어(financial term) 관점에서, 관련 비용을 정확하게 할당하고, 에너지 구매 전략을 최적화 할 수 있는 분석 기능을 제공합니다.

Emissions Comparison & Variance Report

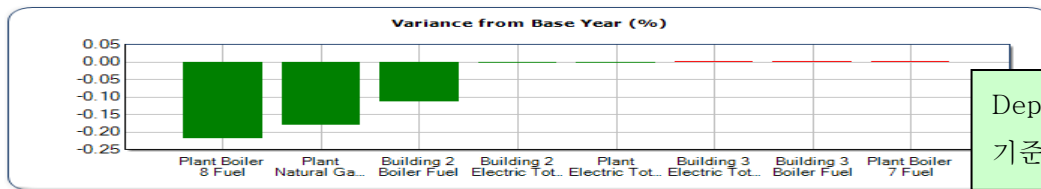
Monday, January 01, 2007 - Sunday, April 01, 2007



Department별, 소스 별 배출량 보고



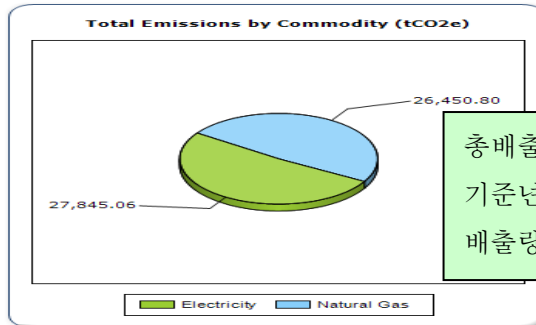
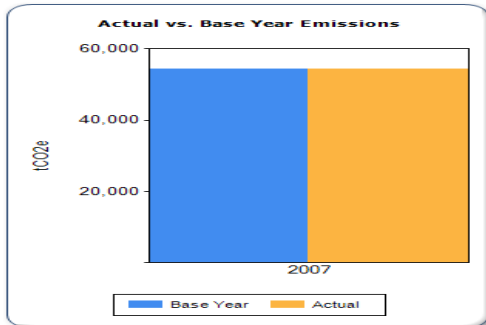
Department별, 소스 별 목표치 대비 실적보고



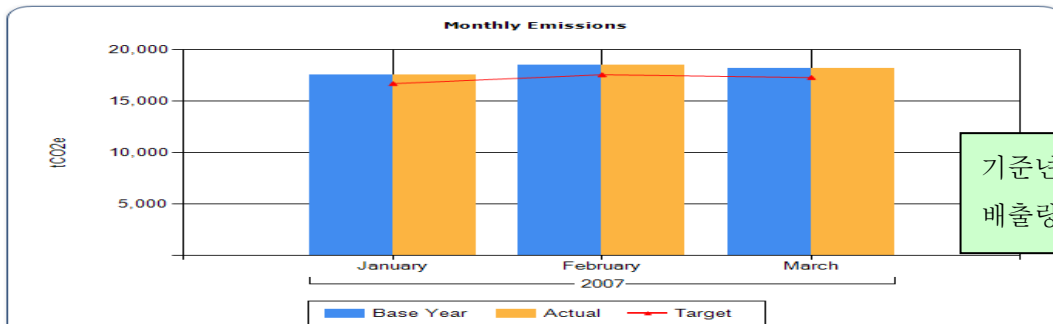
Department별, 소스 별 기준년도 대비 실적보고

Total Emissions Report

Monday, January 01, 2007 - Sunday, April 01, 2007



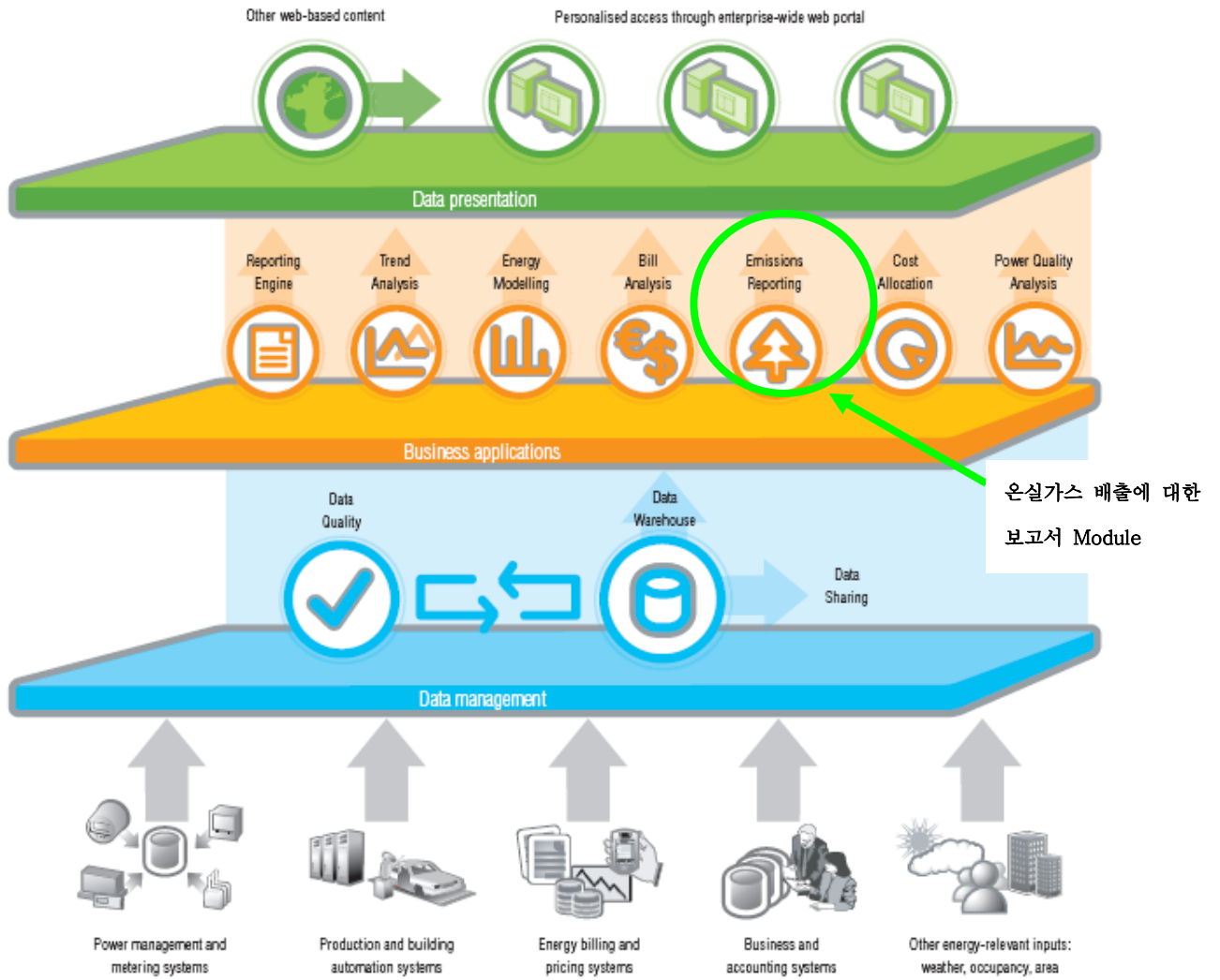
총배출량 보고
기준년도 대비, 소스 별 배출량 보고



기준년도 대비, 월별 배출량 보고, 목표치 반영

GHG Report (예)

Enterprise software platform



EEM (Enterprise Energy Management)은 Multi-site를 대상으로

- Energy 비용 및 GHG 배출량을 관리 가능한 변수로 만들어 주며
- Energy 비용 및 GHG 배출량을 가장 효과적인 방법으로, 최소화하는 전략적 결정을 지원하며
- Green, 친환경, 탄소경영을 가능케 하는

녹색경영을 위한 Infrastructure입니다